



Samodzielny Zespół Publicznych Zakładów Lecznictwa Otwartego Warszawa-Targówek



SZPZLO W-T 196/2018

Warszawa, dn. 26.10.2018 r.

Samodzielny Zespół Publicznych Zakładów Lecznictwa Otwartego Warszawa-Targówek zwraca się z prośbą o przedstawienie oferty cenowej na wykonanie kosztorysu i remont pomieszczeń Poradni Leczenia Uzależnień SZPZLO Warszawa-Targówek przy ul. Rembielińskiej 8.

1. Przedmiotowe postępowanie jest prowadzone z wyłączeniem przepisów ustawy – Prawo zamówień publicznych, na podstawie przepisu art. 4 pkt 8 – Prawo zamówień publicznych – dotyczy zamówienia, którego wartość nie przekracza wyrażonej w złotych równowartości kwoty 30 000 euro. Postępowanie jest prowadzone w oparciu o Regulamin wewnętrzny udzielania zamówień publicznych, obowiązujący w SZPZLO Warszawa-Targówek.
2. Usługa obejmuje wykonanie prac remontowych pomieszczeń na poziomie -1 w budynku przy ul. Rembielińskiej 8. Zamawiający realizuje w remontowanych pomieszczeniach świadczenia zdrowotne w zakresie Poradni Leczenia Uzależnień.
3. Informacje niezbędne do sporządzenia oferty:
 - 1) Zamawiający wymaga, aby Wykonawca przedstawił kosztorys inwestorski na podstawie załączonej do niniejszego ogłoszenia dokumentacji.
 - 2) Zamawiający wymaga, aby Wykonawca wykonał przedmiot niniejszego ogłoszenia zgodnie z poniższym wykazem prac:
 - a. malowanie i konserwacja ścian i sufitów
 - b. wymiana odbojnic i naprawa narożników
 - c. naprawa ubytków i konserwacja podłogi
 - d. naprawa instalacji elektrycznej
 - e. rozbudowa sieci teletechnicznej
 - 3) Wykonawca na wezwanie Zamawiającego będzie zobowiązany przedstawić dowody świadczące o tym, że w przeciągu ostatniego roku wykonał prace remontowo – budowlane na łączną kwotę min. 200 000 zł.
 - 4) Zamawiający zapewnia pomieszczenie socjalne dla pracowników Wykonawcy na czas przeprowadzenia prac remontowych.
 - 5) Wykonawca zapewnia odzież roboczą dla swoich pracowników.
 - 6) Oferty należy składać w formie ceny ryczałtowej na całość zadania.

DYREKTOR

Marcin Jakubowski

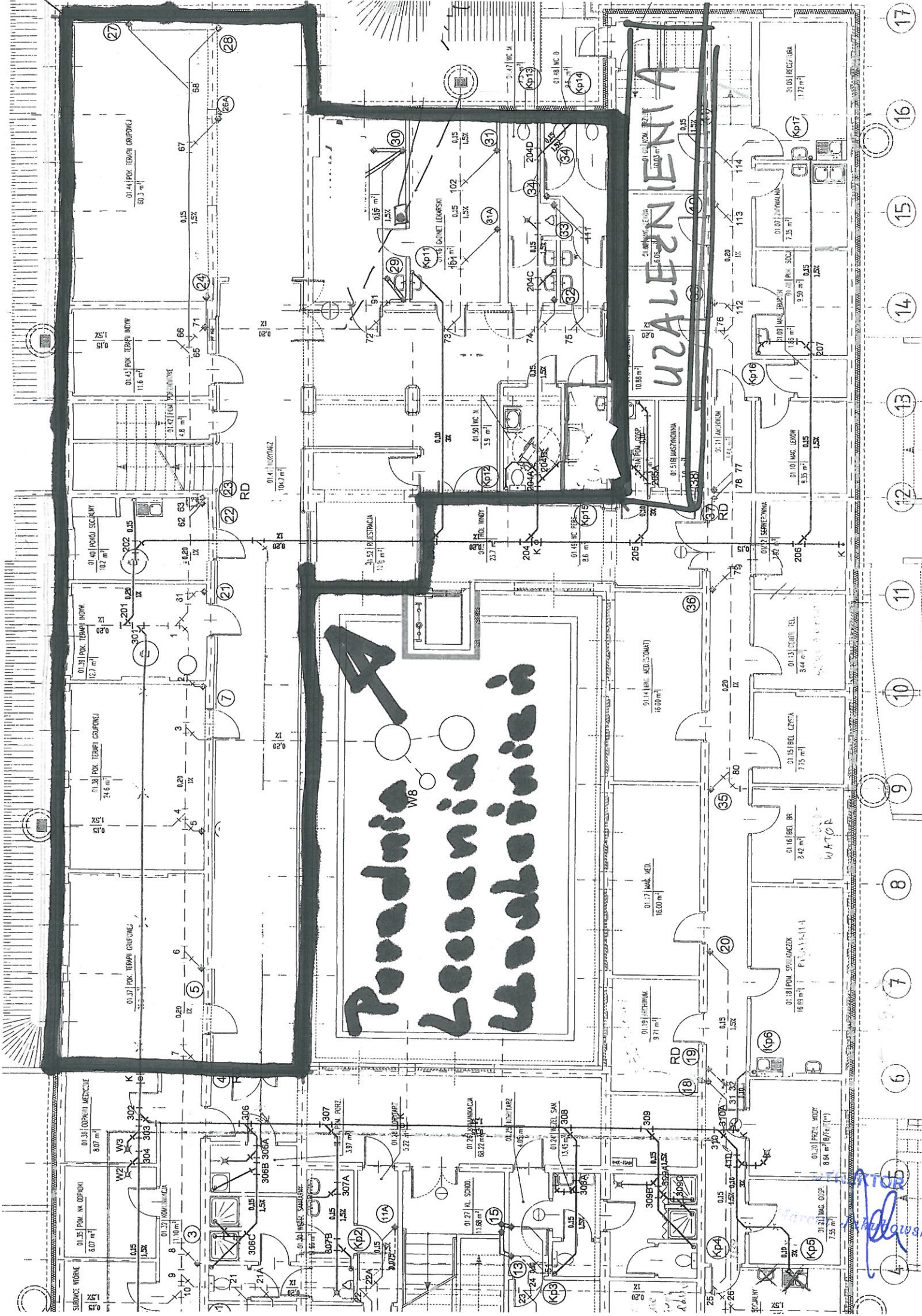


ul. Tykocińska 34, 03-545 Warszawa
Sekretariat tel. 22 518 26 41, fax 22 518 26 44
e-mail: sekretariat@zoztargowek.waw.pl, www.zoztargowek.waw.pl
NIP 524-27-48-756, Regon: 145950090
konto: PEKAO S.A. 33 1240 6074 1111 0010 4364 7094



- 7) Warunki techniczne oraz minimalne wymagania dotyczące przedmiotu zamówienia Wykonawca może zweryfikować u p. Bożeny Nagrodzkiej na terenie poradni przy ul. Rembielińskiej 8 (tel. 22 674 55 21).
- 8) Termin realizacji zamówienia: do dnia 30 listopada 2018 roku.
- 9) Termin składania ofert upływa w dniu 02.11.2018 r.
- 10) Ofertę można przesłać faksem na nr 22-518-26-44, mailem: sekretariat@zoztargowek.waw.pl, bądź złożyć osobiście w siedzibie Zamawiającego, do dnia 02.11.2018 roku do godziny 15:00. Oferty, które wpłyną po tym terminie nie będą rozpatrywane.

DYREKTOR
Marcin Jakubowski



Poradnia W8
Leczenia i Usługownia

UZALEZNIENIA

01.35 POW. NA ODPADKI 8,07 m²
 01.36 ODPADKI MEDYCNE 8,07 m²
 01.37 POW. TERAPII GRUPOWEJ 24,6 m²
 01.38 POW. TERAPII INDYW. 12,7 m²
 01.39 POW. TERAPII INDYW. 11,6 m²
 01.40 POW. SOCJALNY 10,2 m²
 01.41 POW. TERAPII INDYW. 50,3 m²
 01.42 KUCHNIA 4,8 m²
 01.43 KUCHNIA 10,7 m²
 01.44 POW. TERAPII INDYW. 50,3 m²
 01.45 KUCHNIA 4,8 m²
 01.46 KUCHNIA 4,8 m²
 01.47 KUCHNIA 4,8 m²
 01.48 KUCHNIA 4,8 m²
 01.49 KUCHNIA 4,8 m²
 01.50 KUCHNIA 4,8 m²
 01.51 KUCHNIA 4,8 m²
 01.52 KUCHNIA 4,8 m²
 01.53 KUCHNIA 4,8 m²
 01.54 KUCHNIA 4,8 m²
 01.55 KUCHNIA 4,8 m²
 01.56 KUCHNIA 4,8 m²
 01.57 KUCHNIA 4,8 m²
 01.58 KUCHNIA 4,8 m²
 01.59 KUCHNIA 4,8 m²
 01.60 KUCHNIA 4,8 m²
 01.61 KUCHNIA 4,8 m²
 01.62 KUCHNIA 4,8 m²
 01.63 KUCHNIA 4,8 m²
 01.64 KUCHNIA 4,8 m²
 01.65 KUCHNIA 4,8 m²
 01.66 KUCHNIA 4,8 m²
 01.67 KUCHNIA 4,8 m²
 01.68 KUCHNIA 4,8 m²
 01.69 KUCHNIA 4,8 m²
 01.70 KUCHNIA 4,8 m²
 01.71 KUCHNIA 4,8 m²
 01.72 KUCHNIA 4,8 m²
 01.73 KUCHNIA 4,8 m²
 01.74 KUCHNIA 4,8 m²
 01.75 KUCHNIA 4,8 m²
 01.76 KUCHNIA 4,8 m²
 01.77 KUCHNIA 4,8 m²
 01.78 KUCHNIA 4,8 m²
 01.79 KUCHNIA 4,8 m²
 01.80 KUCHNIA 4,8 m²
 01.81 KUCHNIA 4,8 m²
 01.82 KUCHNIA 4,8 m²
 01.83 KUCHNIA 4,8 m²
 01.84 KUCHNIA 4,8 m²
 01.85 KUCHNIA 4,8 m²
 01.86 KUCHNIA 4,8 m²
 01.87 KUCHNIA 4,8 m²
 01.88 KUCHNIA 4,8 m²
 01.89 KUCHNIA 4,8 m²
 01.90 KUCHNIA 4,8 m²
 01.91 KUCHNIA 4,8 m²
 01.92 KUCHNIA 4,8 m²
 01.93 KUCHNIA 4,8 m²
 01.94 KUCHNIA 4,8 m²
 01.95 KUCHNIA 4,8 m²
 01.96 KUCHNIA 4,8 m²
 01.97 KUCHNIA 4,8 m²
 01.98 KUCHNIA 4,8 m²
 01.99 KUCHNIA 4,8 m²
 02.00 KUCHNIA 4,8 m²

01.01 KUCHNIA 4,8 m²
 01.02 KUCHNIA 4,8 m²
 01.03 KUCHNIA 4,8 m²
 01.04 KUCHNIA 4,8 m²
 01.05 KUCHNIA 4,8 m²
 01.06 KUCHNIA 4,8 m²
 01.07 KUCHNIA 4,8 m²
 01.08 KUCHNIA 4,8 m²
 01.09 KUCHNIA 4,8 m²
 01.10 KUCHNIA 4,8 m²
 01.11 KUCHNIA 4,8 m²
 01.12 KUCHNIA 4,8 m²
 01.13 KUCHNIA 4,8 m²
 01.14 KUCHNIA 4,8 m²
 01.15 KUCHNIA 4,8 m²
 01.16 KUCHNIA 4,8 m²
 01.17 KUCHNIA 4,8 m²
 01.18 KUCHNIA 4,8 m²
 01.19 KUCHNIA 4,8 m²
 01.20 KUCHNIA 4,8 m²
 01.21 KUCHNIA 4,8 m²
 01.22 KUCHNIA 4,8 m²
 01.23 KUCHNIA 4,8 m²
 01.24 KUCHNIA 4,8 m²
 01.25 KUCHNIA 4,8 m²
 01.26 KUCHNIA 4,8 m²
 01.27 KUCHNIA 4,8 m²
 01.28 KUCHNIA 4,8 m²
 01.29 KUCHNIA 4,8 m²
 01.30 KUCHNIA 4,8 m²
 01.31 KUCHNIA 4,8 m²
 01.32 KUCHNIA 4,8 m²
 01.33 KUCHNIA 4,8 m²
 01.34 KUCHNIA 4,8 m²
 01.35 KUCHNIA 4,8 m²
 01.36 KUCHNIA 4,8 m²
 01.37 KUCHNIA 4,8 m²
 01.38 KUCHNIA 4,8 m²
 01.39 KUCHNIA 4,8 m²
 01.40 KUCHNIA 4,8 m²
 01.41 KUCHNIA 4,8 m²
 01.42 KUCHNIA 4,8 m²
 01.43 KUCHNIA 4,8 m²
 01.44 KUCHNIA 4,8 m²
 01.45 KUCHNIA 4,8 m²
 01.46 KUCHNIA 4,8 m²
 01.47 KUCHNIA 4,8 m²
 01.48 KUCHNIA 4,8 m²
 01.49 KUCHNIA 4,8 m²
 01.50 KUCHNIA 4,8 m²
 01.51 KUCHNIA 4,8 m²
 01.52 KUCHNIA 4,8 m²
 01.53 KUCHNIA 4,8 m²
 01.54 KUCHNIA 4,8 m²
 01.55 KUCHNIA 4,8 m²
 01.56 KUCHNIA 4,8 m²
 01.57 KUCHNIA 4,8 m²
 01.58 KUCHNIA 4,8 m²
 01.59 KUCHNIA 4,8 m²
 01.60 KUCHNIA 4,8 m²
 01.61 KUCHNIA 4,8 m²
 01.62 KUCHNIA 4,8 m²
 01.63 KUCHNIA 4,8 m²
 01.64 KUCHNIA 4,8 m²
 01.65 KUCHNIA 4,8 m²
 01.66 KUCHNIA 4,8 m²
 01.67 KUCHNIA 4,8 m²
 01.68 KUCHNIA 4,8 m²
 01.69 KUCHNIA 4,8 m²
 01.70 KUCHNIA 4,8 m²
 01.71 KUCHNIA 4,8 m²
 01.72 KUCHNIA 4,8 m²
 01.73 KUCHNIA 4,8 m²
 01.74 KUCHNIA 4,8 m²
 01.75 KUCHNIA 4,8 m²
 01.76 KUCHNIA 4,8 m²
 01.77 KUCHNIA 4,8 m²
 01.78 KUCHNIA 4,8 m²
 01.79 KUCHNIA 4,8 m²
 01.80 KUCHNIA 4,8 m²
 01.81 KUCHNIA 4,8 m²
 01.82 KUCHNIA 4,8 m²
 01.83 KUCHNIA 4,8 m²
 01.84 KUCHNIA 4,8 m²
 01.85 KUCHNIA 4,8 m²
 01.86 KUCHNIA 4,8 m²
 01.87 KUCHNIA 4,8 m²
 01.88 KUCHNIA 4,8 m²
 01.89 KUCHNIA 4,8 m²
 01.90 KUCHNIA 4,8 m²
 01.91 KUCHNIA 4,8 m²
 01.92 KUCHNIA 4,8 m²
 01.93 KUCHNIA 4,8 m²
 01.94 KUCHNIA 4,8 m²
 01.95 KUCHNIA 4,8 m²
 01.96 KUCHNIA 4,8 m²
 01.97 KUCHNIA 4,8 m²
 01.98 KUCHNIA 4,8 m²
 01.99 KUCHNIA 4,8 m²
 02.00 KUCHNIA 4,8 m²

17
16
15
14
13
12
11
10
9
8
7
6
5
4

27
28
29
30
31
32
33
34
35
36
37
38
39
40
41
42
43
44
45
46
47
48
49
50
51
52
53
54
55
56
57
58
59
60
61
62
63
64
65
66
67
68
69
70
71
72
73
74
75
76
77
78
79
80
81
82
83
84
85
86
87
88
89
90
91
92
93
94
95
96
97
98
99
100