

LEGENDA

- P1

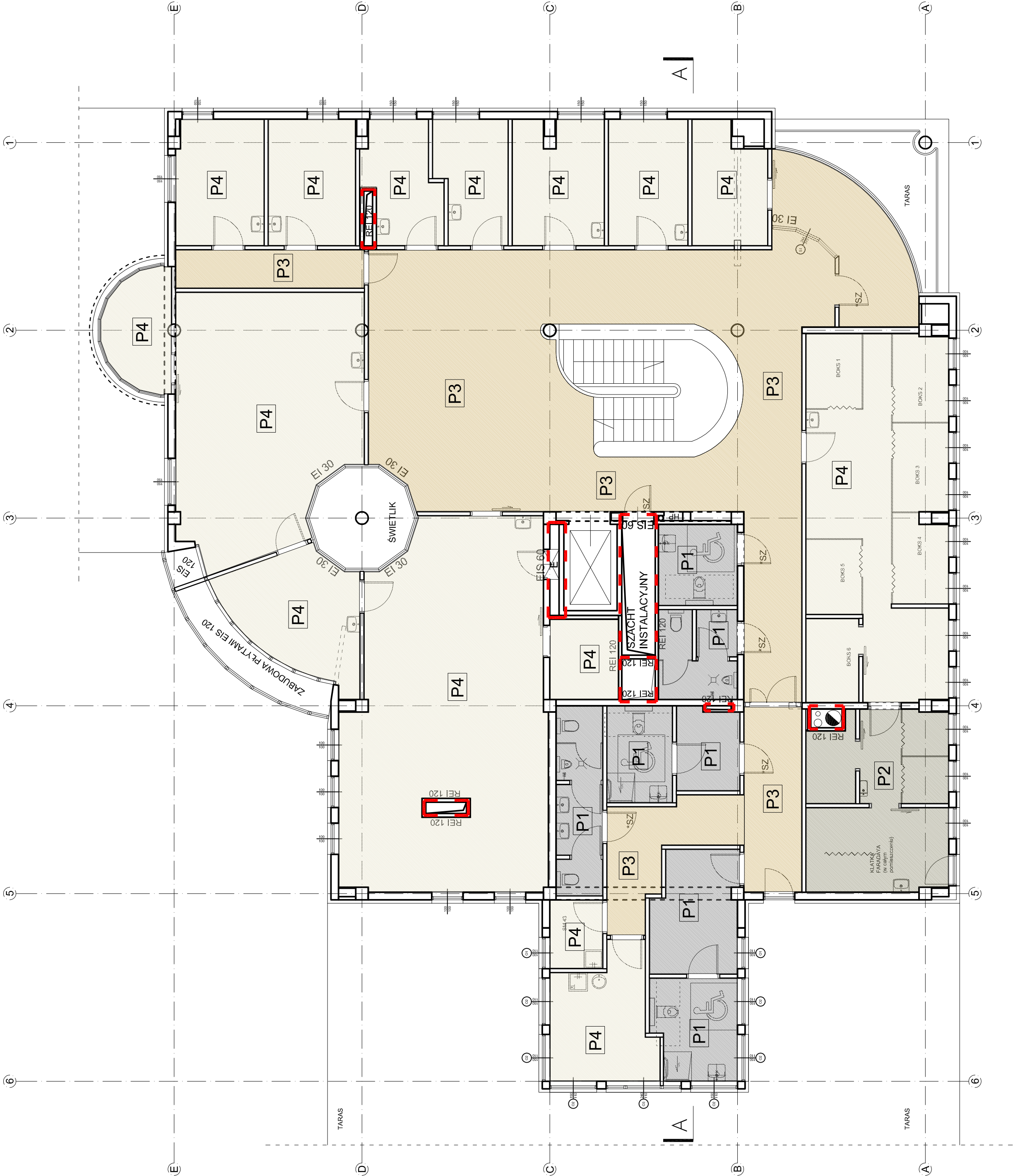
Płytki gresowa Nowa Gala MIRADOR MR12, 59.7x59.7 cm, natura lub inny równoważny
- P2

Wykładzina kauczukowa Polflor GRANITO G305, antystatyczna, lub inna równoważna
- P3

Wykładzina winylowa Polflor PALETTONE 8645 Sahara Storm, lub inna równoważna
- P4

Wykładzina winylowa Polflor PALETTONE 8620 Harvest Air, lub inna równoważna

UWAGI:  
1. Płytki gresowe układane bezspoinowo



PORADNIA REHABILITACYJNA, PIĘTRO II - SKALA 1:100  
RZUT POSADZEK

SOSAK & SOSAK		ul. Żelazna 2, 03-730 Chojna tel. (89) 540 04 04, tel./fax (89) 540 02 00 sosiad@home.pl   www.sosakarchitekt.pl
biurowa architektura		Przebudowa pomieszczeń na potrzeby Poradni Rehabilitacyjnej wraz z niezbędnym wyposażeniem w Poradni Rodzinnej przy ul. Milenijnej 4, 03-130 Warszawa
nazwa projektu		w Poradni Rodzinnej przy ul. Milenijnej 4, 03-130 Warszawa
adres:		ul. Milenijna 4, 03-130 Warszawa
zamawiający:		Samodzielny Zespół Publicznych Zakładów Lecznictwa Ohwotego Warszawa- Targówek, ul. Tykocińska 34, 03-545 Warszawa
branża:		ARCHITEKTURA
temat:		PORADNIA REHABILITACYJNA, PIĘTRO II
projekt wykonał:		mgr inż. arch. STANISŁAW SOSAK upr. bud. Nr 15277/OL CZŁONEK IZBY ARCHITEKTÓW WM-0024, specjalność: ARCHITEKTURA
projektował:		mgr inż. arch. ANNA DUBSKA-SOSAK upr. bud. Nr 15277/OL CZŁONEK IZBY ARCHITEKTÓW WM-0024, specjalność: ARCHITEKTURA
projektował:		mgr inż. arch. STANISŁAW ZYGMIUNT SOSAK upr. bud. Nr 200WMOKS/2018 CZŁONEK IZBY ARCHITEKTÓW WM-0300, specjalność: ARCHITEKTURA
projekt opracował:		mgr inż. arch. Magdalena Rybczyńska
projekt sprawdził:		mgr inż. arch. JERZY BOROWIK upr. bud. Nr 72268 z art. 361 CZŁONEK IZBY ARCHITEKTÓW WM-0146, specjalność: ARCHITEKTURA
PRAWA AUTORSKIE ZASTRZEŻONE		nr rysunku marzec 2023 r.
STADIUM: PROJEKT WYKONAWCZY		SKALA 1:100

P1